

計画生産・受注生産 両方に対応!!

予定生産入力

商品名	単位	実在庫数	アラーム数	発注ロット数	手配予定数
製品BBB	台	15	100	0	
製品CC	個	12	120	0	188
製品XXX	台	100	130	300	300
製品PPS	本	13	12,000	1,000,000	1,000,000



在庫不足のアラームと
予定生産を連動できます

生産入力(実績)

製品毎のロス数も集計
ロスを含めた製造原価
ロット毎の在庫や原価管理
トレース管理

トレース管理機能

製品のロット番号から原材料を検索
原材料のロット番号から作った製品を検索

トレーサビリティに対応
ロット番号をキーに
物品の流通経路を追跡できます。

仕入年月日	商品コード	製品名	ロット番号	入荷数	仕入単価	出荷数	在庫数	在庫金額
2014.01.15	S-3	製品XX	20140115	50	90	20	30	2,700
2014.02.11	S-3	製品XX	20140211	40	100	10	30	3,000

製品毎のロス数も集計
ロスを含めた製造原価
ロット毎の在庫や原価管理
トレース管理

製造業の在庫管理に対応!!

構成マスタの登録も可能ですが、構成登録をしなくても生産入力が可能です。

1つの製品に対し、材料の構成を999行まで登録可能。

材料を組み合わせ、仕掛品や半製品を作り、その製品を使って別の製品を作るような場合でも材料、仕掛品、半製品、製品のすべての在庫管理が可能です。

製造業の原価・利益管理に対応!!

仕入処理した在庫額をそのまま製造原価に反映するため製造原価がより正確に数値化できます。生産1個当たりの原価、利益も把握できます。いくら儲かったか、一目でわかります。

商品コード	s01	売上情報金額	2,780,000	売上平均単価	19,714.286	売上情報数量	140
商品名	生産商品ABC	生産金額	1,801,500	生産平均単価	12,876.857	生産数量	160
ロット番号		原価金額	1,774,733	マスタ原価率	12,000		
		売上利益金額	985,267	生産利益率	7,037.610		
原材料金額	1,821,900	作業金額	80,000	生産戻り金額	1,601,500	間接費金額	
生産材料単価	12,143.333	生産作業単価	833.333	生産戻り単価	12,876.857	間接費単価	
明細原価長	商品コード	商品名	ロット番号	材料数量 作業数量	ロス	平均単価	原価金額
(原料料分)							
部品	z-1	部品K		180 個	4	1,000	184,000
部品	z-2	部品YYY		300 個	16	500	157,500
部品	z-3	部品00000		160 個			
計							
(作業分)							
労務費	sa	作業費		40 時間			
計							

予定生産の製造業様にも対応!!

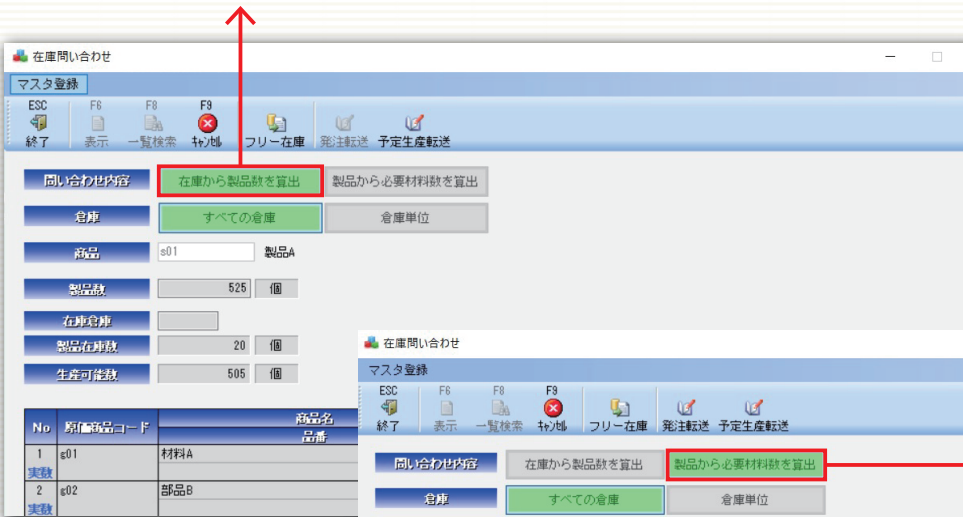
計画生産による未来の在庫がわかります。

期間前 実在庫数	予定 / 実績	1 木	2 金	3 土	4 日	5 月	6 火	7 水	8 木	9 金	10 土	11 日	12 月
0	予定生産数	100				120			14				
	生産実績数		100										
	ロス数							45					
	出荷予定数			13									
	出荷数			13									
	返品数												
	倉庫間移動数												
	その他												
	予想在庫数	0	87			207		162	176				

在庫問い合わせ機能

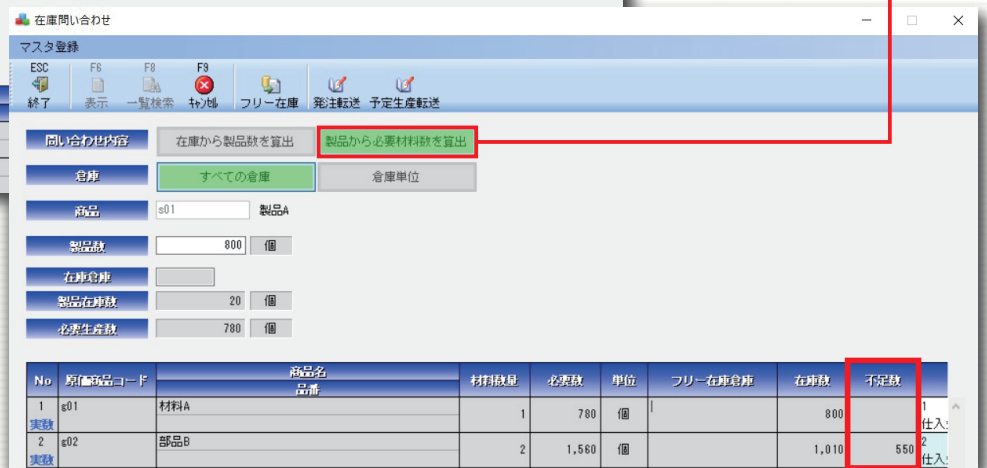
在庫数から 発注伝票自動作成

今ある在庫からいくつ製品が作れるかがすぐ分かります。
製品〇個作るのに、不足する材料がすぐ分かります。



不足数から 発注伝票自動作成

不足分から発注手配をすぐ行えるので業務効率UP!!
お客様からの問い合わせに瞬時に対応できるので、生産性が上がり、商機を逃しません!!

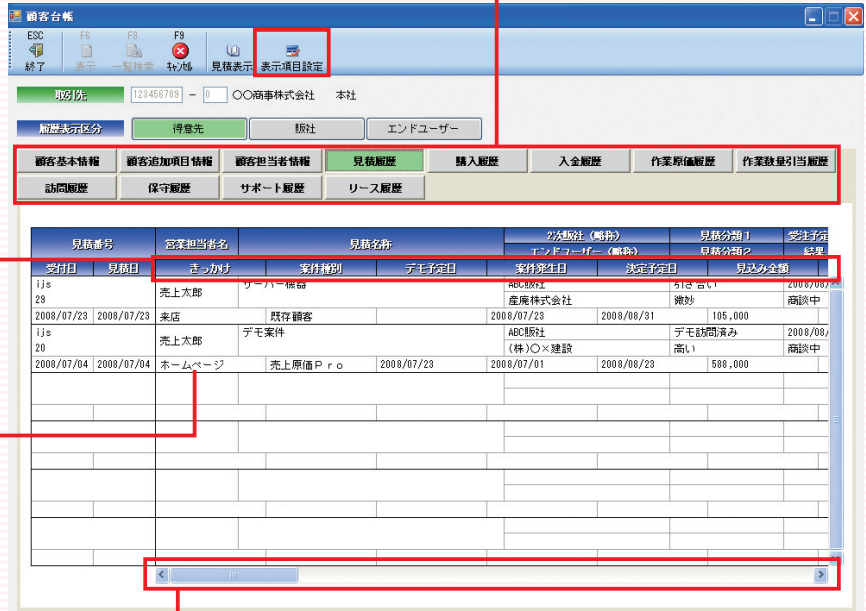


既存客や新規ユーザー、また2次販社からユーザーまで一括管理

顧客台帳

誰でも電話対応がスムーズに!!
サポートが充実します。
顧客台帳を見れば、お客様の情報を
一目でご確認頂けます。

オプション機能により、表示できる項目が変わります。
見たい項目をクリックするだけの簡単操作!



表示したい内容を自由に設定することができます。

クリックで、各画面へジャンプすることができるので取引先への対応が
しやすくなります。

スクロールできるので見たい項目を増やすことができます。

顧客検索・DM発行

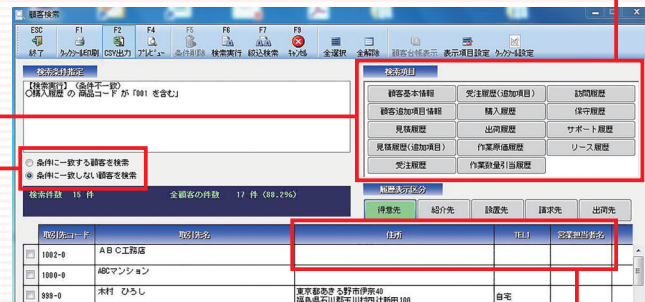
いろいろな条件で絞り込んだターゲットユーザーに対して、DM発行やCSV出力ができます。
点検訪問リスト・保守期限リスト・見込みリスト・〇〇商品購入客など
ある条件で絞り込んだお客様に対して、更に条件設定で絞り込むことができます。

抽出条件が豊富!!

顧客情報や見積情報・購入履歴・訪問履歴・保守履歴・リース履歴など、オプションの種類によって異なりますが、
大量のデータから絞り込んで必要なユーザーへDMを
発送したり、訪問リストを作成する事ができますので、営業
効率が上がります。
地区や担当者なども絞り込めます。
フリー項目からも検索可能です。

抽出したい取引先の分類を選択することができます。
保守案内なら→エンドユーザー
新商品案内なら→得意先または販売店

選択した条件に一致する顧客を検索するのか、一致しない
顧客を検索するのかを選べるようになりました。



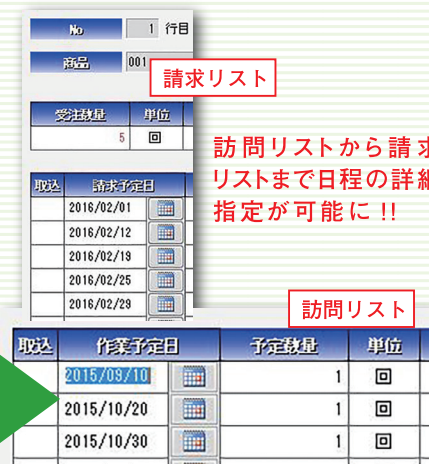
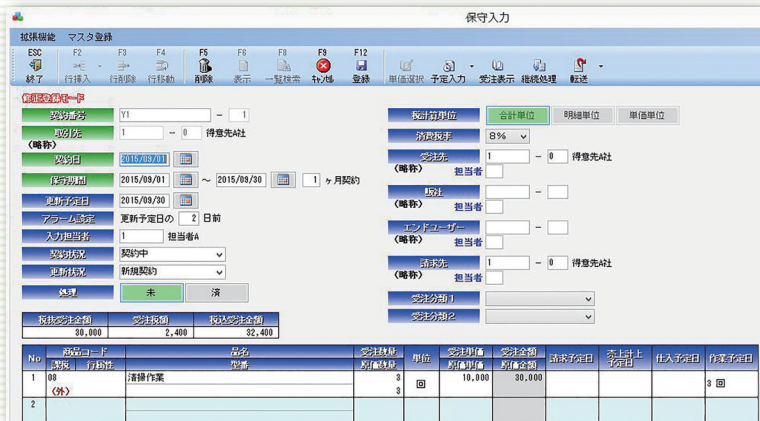
DMやリスト

表示したい項目を設定できます。

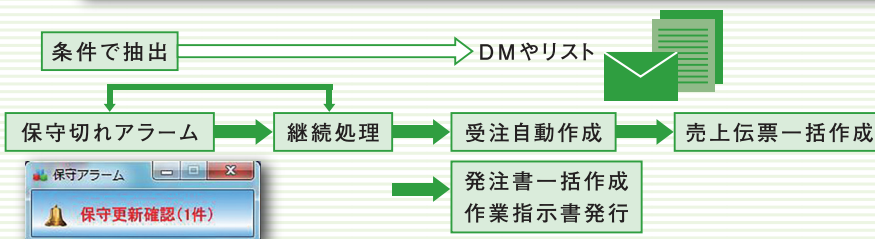
＜以下のようなご要望にお応えできます＞

- ① 契約期限管理、請求予定管理、訪問予定管理をシステム化したい。
- ② 1ヶ月に複数日の定期訪問予定があるが、請求は月末に一括で行う管理がしたい。
- ③ 売上は1月に100万計上するが、請求は1月20万、3月20万、8月60万で請求したい。
- ④ 請求は1月に1年分の120万請求するが、売上計上は毎月10万ずつ分割計上したい。
- ⑤ 請求は3ヶ月ごとに請求したいが、仕入は1年分一括計上したい。
- ⑥ 売上も仕入も2ヶ月ごとに自動計上したい。
- ⑦ 請求は1式で毎月したいが、その分の仕入は2社以上の仕入に分かれる管理がしたい。
- ⑧ 毎月、10日、20日、月末に定期的に発生する請求を簡略化したい。

ビル管理、清掃業、点検業、ソフト開発、IT企業、レンタル業、設備機器業、メンテナンス会社などでお使いいただいています。



期限アラームリストから一括で自動継続処理が可能です。

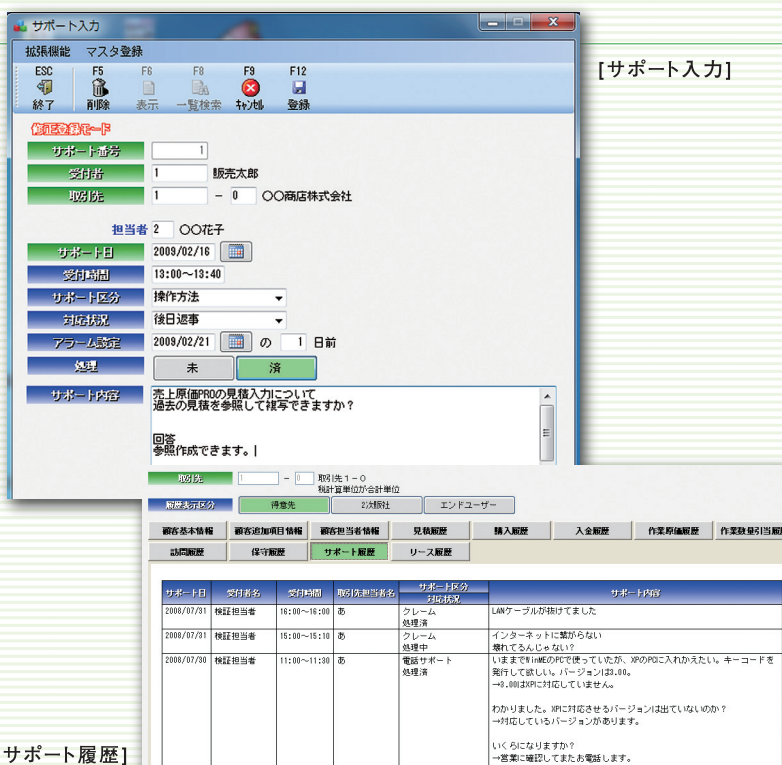


サポート対応

サポートの対応状況を管理することができます。顧客台帳でサポート履歴の確認ができ、誰でもサポートがしやすくなります。
 〈顧客番号や会社名・電話番号などからすぐにお客様を抽出できます。〉
 また、サポート区分からクレームリストやご要望リストなども作成することができ、今後の製品戦略や営業戦略として使用することができます。

【サポート対応】

対応状況を「対応中」「未対応」「対応完了」などとする事で問い合わせに対して今どのような状況かがわかります。
 対応漏れを防ぐことができ、顧客の信頼度を上げることができます。

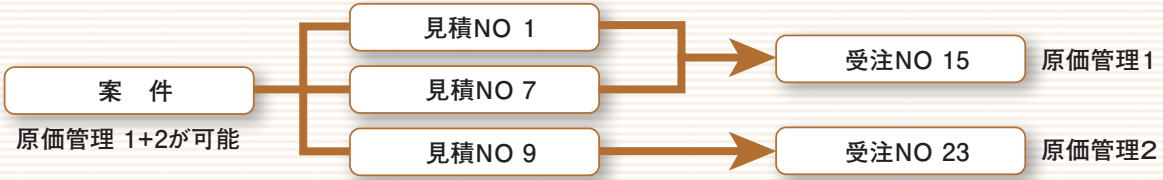


【サポート履歴】

案件管理オプション 案件の進捗から見込み管理が可、見積や受注と連動

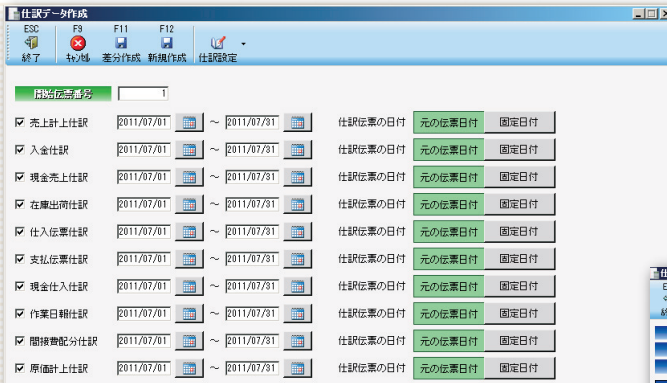
3つの導入メリット

- ① プロジェクト単位で見積管理、受注管理、原価管理が可能になります。
- ② 見込みの進捗管理はもちろん、未来の売上予想も可能になります。
- ③ 案件を多彩な角度で分析でき、問題点を早く見つけ、早期に対応可。



会計連動オプション 仕訳伝票を作成し、会計ソフトへ連動が可能

連動可能ソフト ▶ PCA会計、大蔵大臣、弥生会計、OBC勘定奉行、TKC FXクラウド、ミロク会計…等

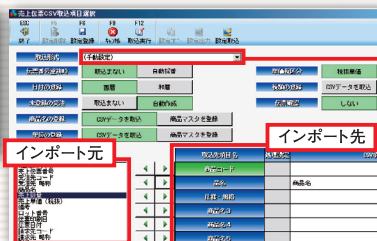


仕訳伝票を自動作成。会計ソフトへの打ち込みをする手間が省けます。前受金の仕訳も作成できます。



CSVインポートオプション

インポート元の項目をインポートしたい項目に選択するだけの簡単な操作で取り込みができます。



外部データの項目に合わせて、それぞれの取込フォーマットを登録できます。

相手コードにも対応

自社コードとは別に相手側コードを6種類設定できます。このコードとマッチングが可能です。

営業見積オプション

こんなご要望があれば、営業見積オプション

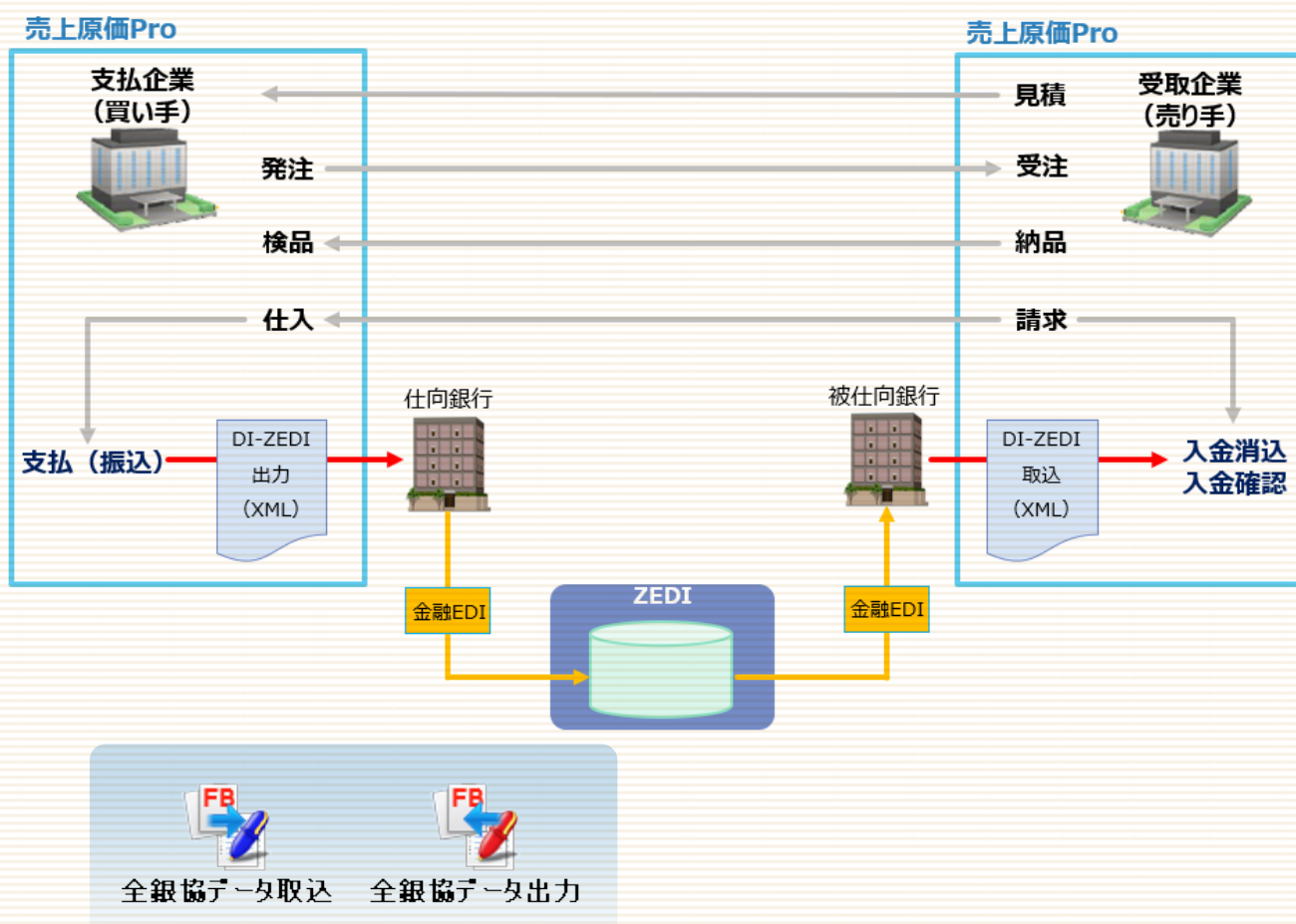
- ① 営業がコードを意識して見積作成ができない。
- ② 営業が手打ちした見積を受注、売上、請求書に反映したい。
- ③ サーバーがなくても、外出先で作成した見積と売上を連動したい。
- ④ 見積は10名で使いたいが、販売管理は2名で使いたい。
- ⑤ 見積の階層が最大7階層ある。
- ⑥ CADから積算したデータと連動して、見積や発注と連動したい。

CADデータ>取り込み>見積作成・発注書作成



商品コードがない見積の品名を売上原価Proで商品登録した商品コードに自動で紐づけします。(学習機能あり)

FBデータオプション



FBデータよりも情報量が多い「DI-ZEDI」形式に対応しました。

「DI-ZEDI」の取込では今までできなかった請求書ごとの自動入金消込ができるようになります。